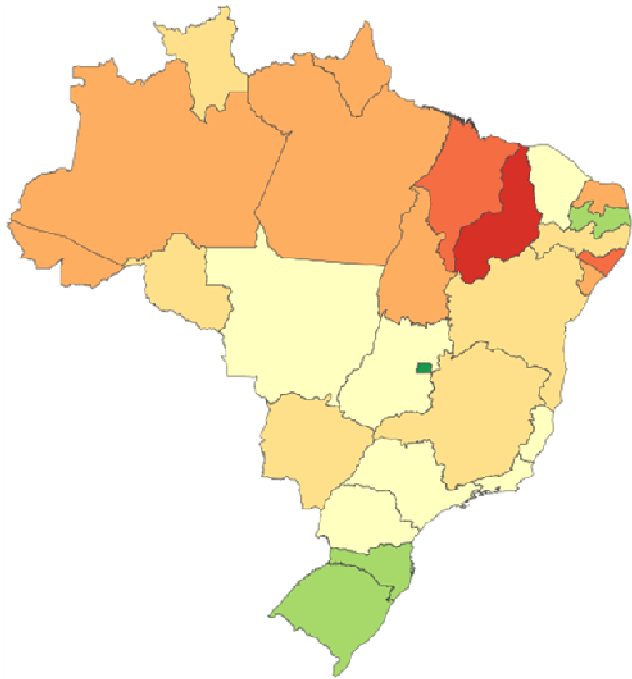


## Visão Nacional

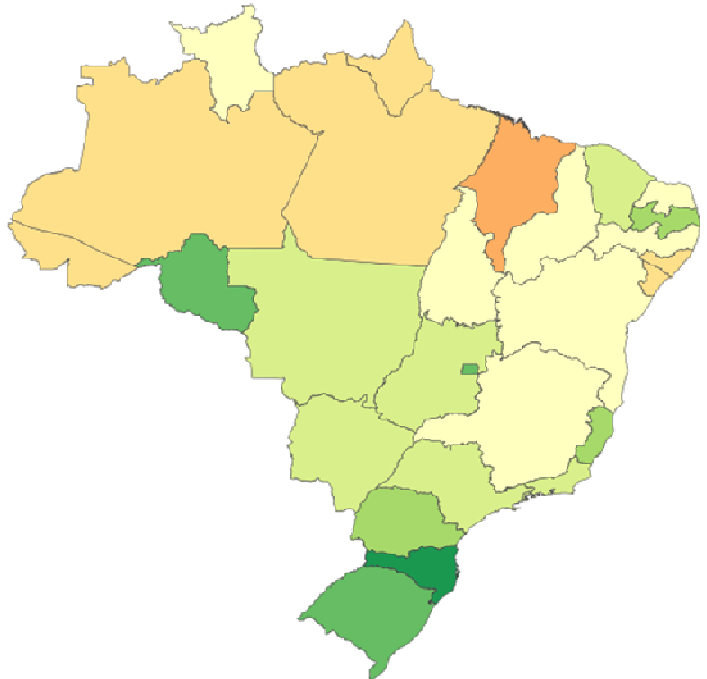
Índice Nacional 1ª Avaliação: 3,92

Índice Nacional 2ª Avaliação: 5,21

1ª Avaliação



2ª Avaliação

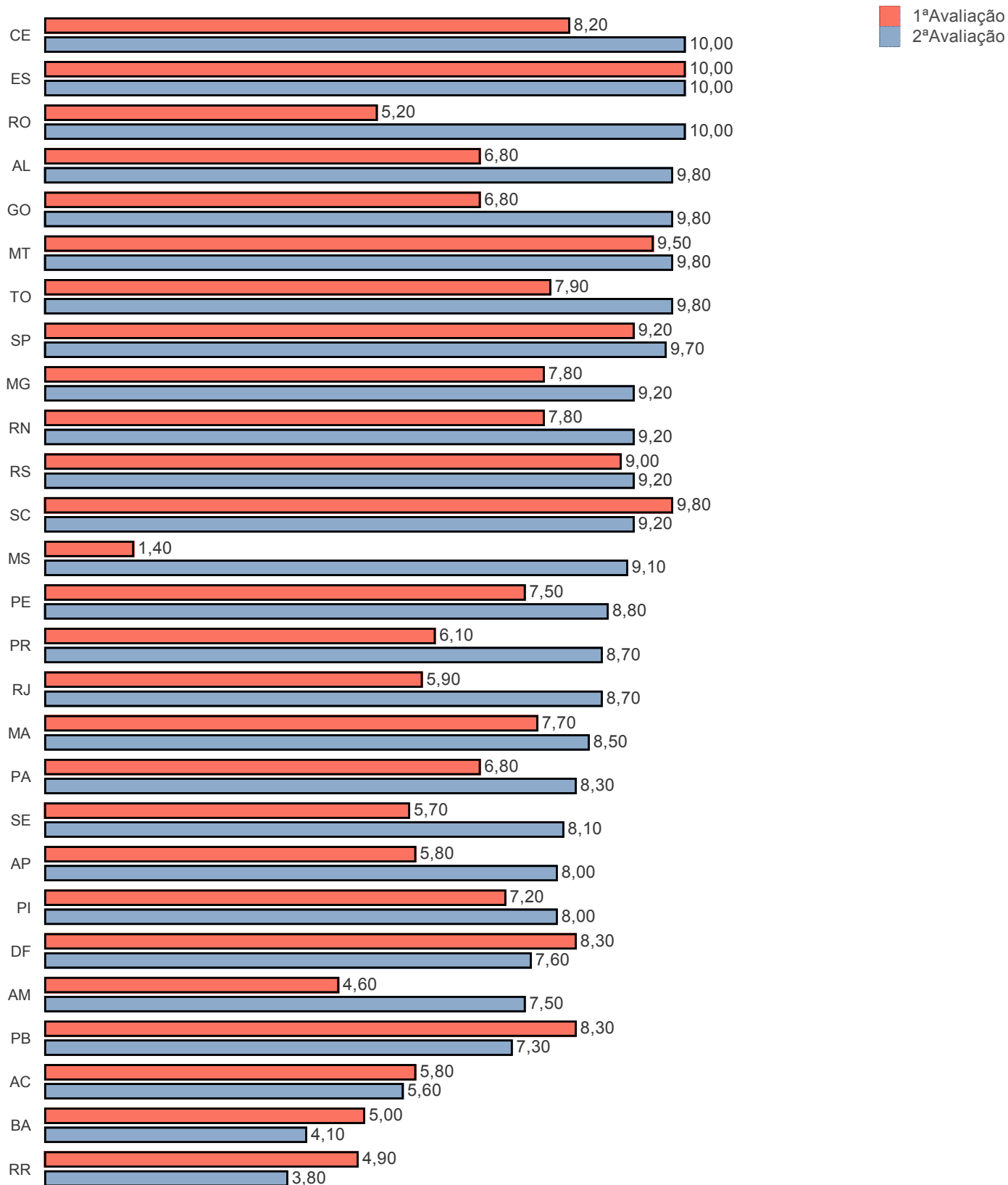


## Visão Nacional

Índice Nacional 1ª Avaliação: 3,92

Índice Nacional 2ª Avaliação: 5,21

### Índice de Transparência - Governo Estados

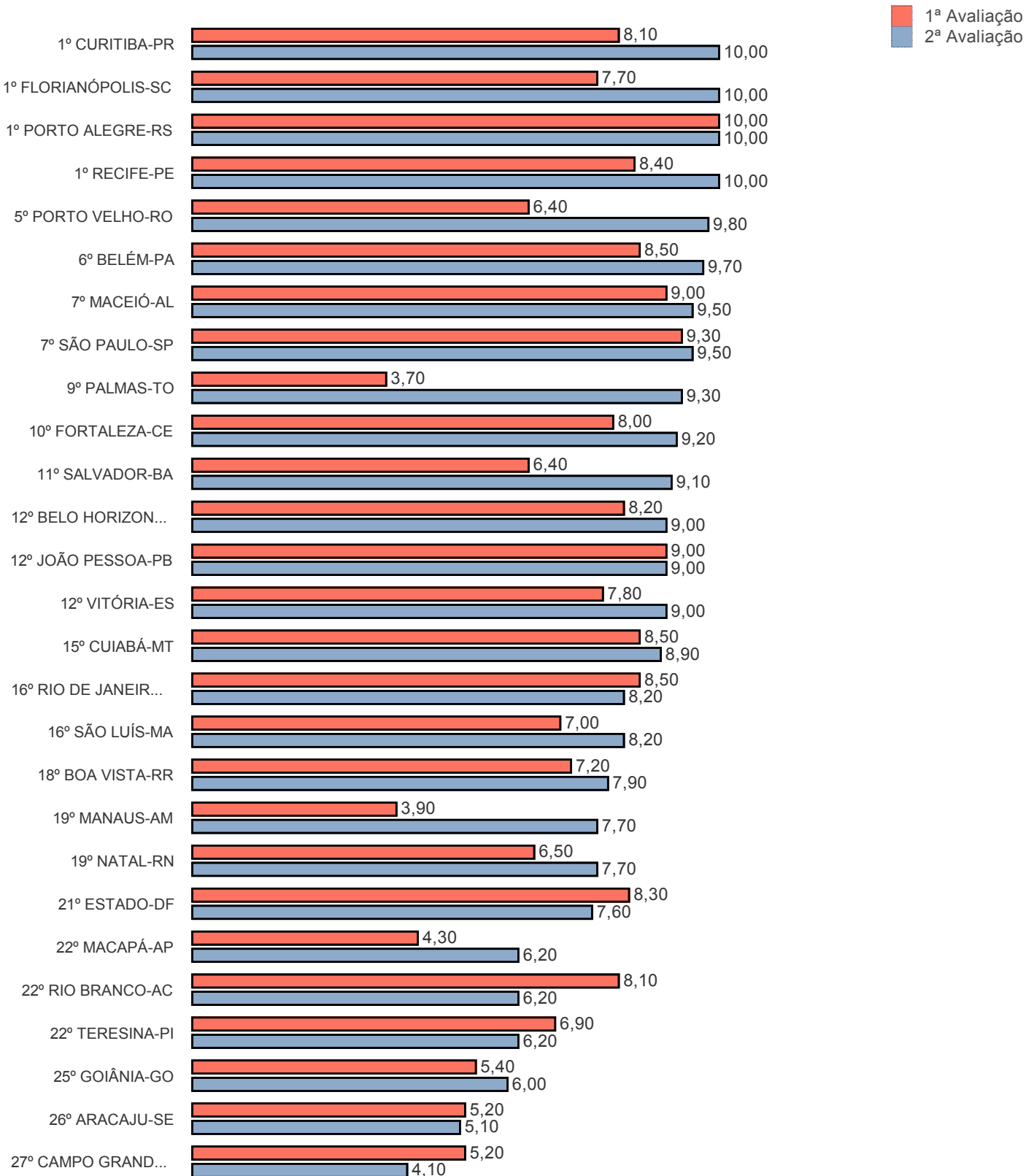


## Visão Nacional

Índice Nacional 1ª Avaliação: 3,92

Índice Nacional 2ª Avaliação: 5,21

### Índice de Transparência - Governo das Capitais

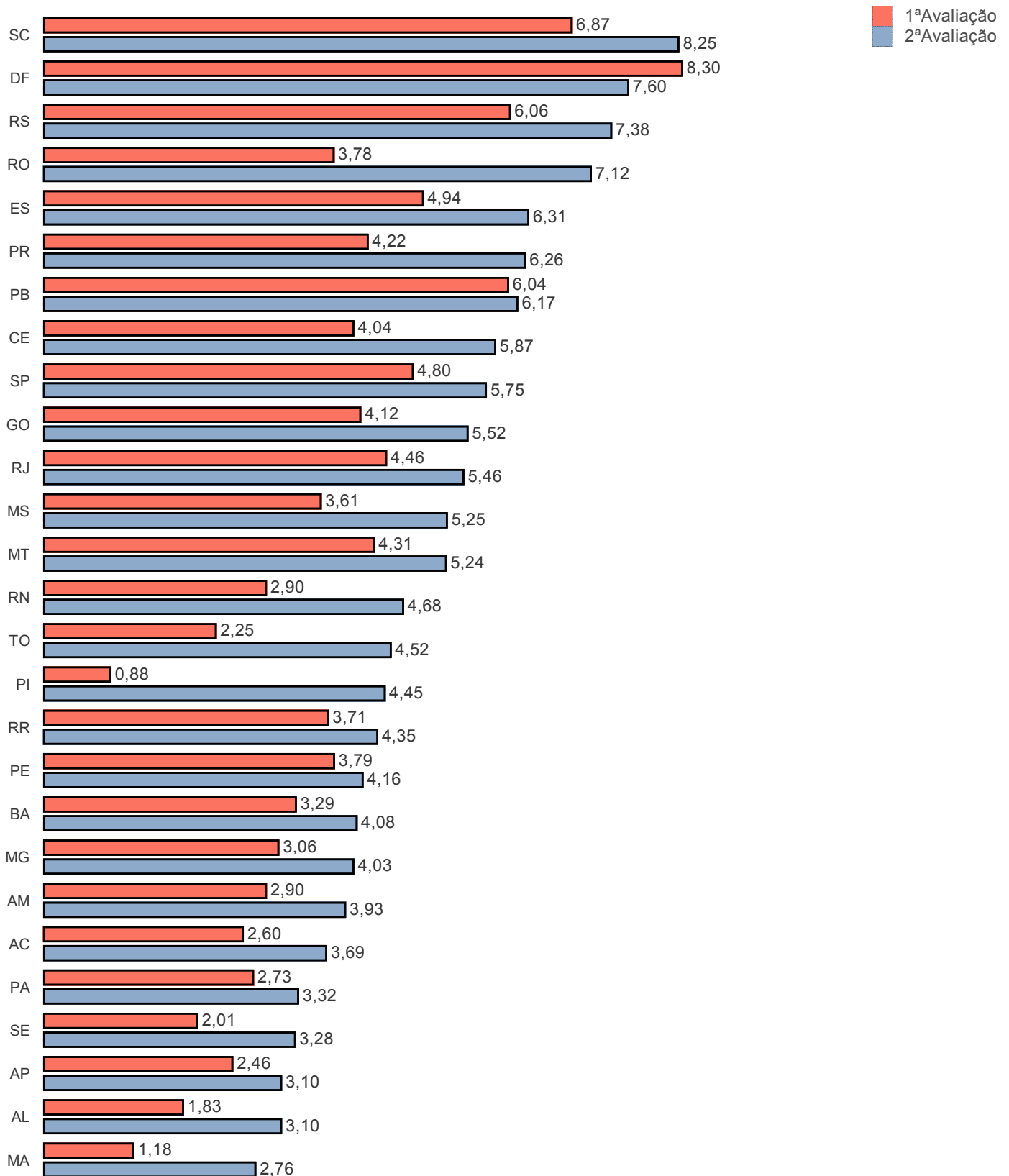


## Visão Nacional

Índice Nacional 1ª Avaliação: 3,92

Índice Nacional 2ª Avaliação: 5,21

### Índice de Transparência - Governo Municipal



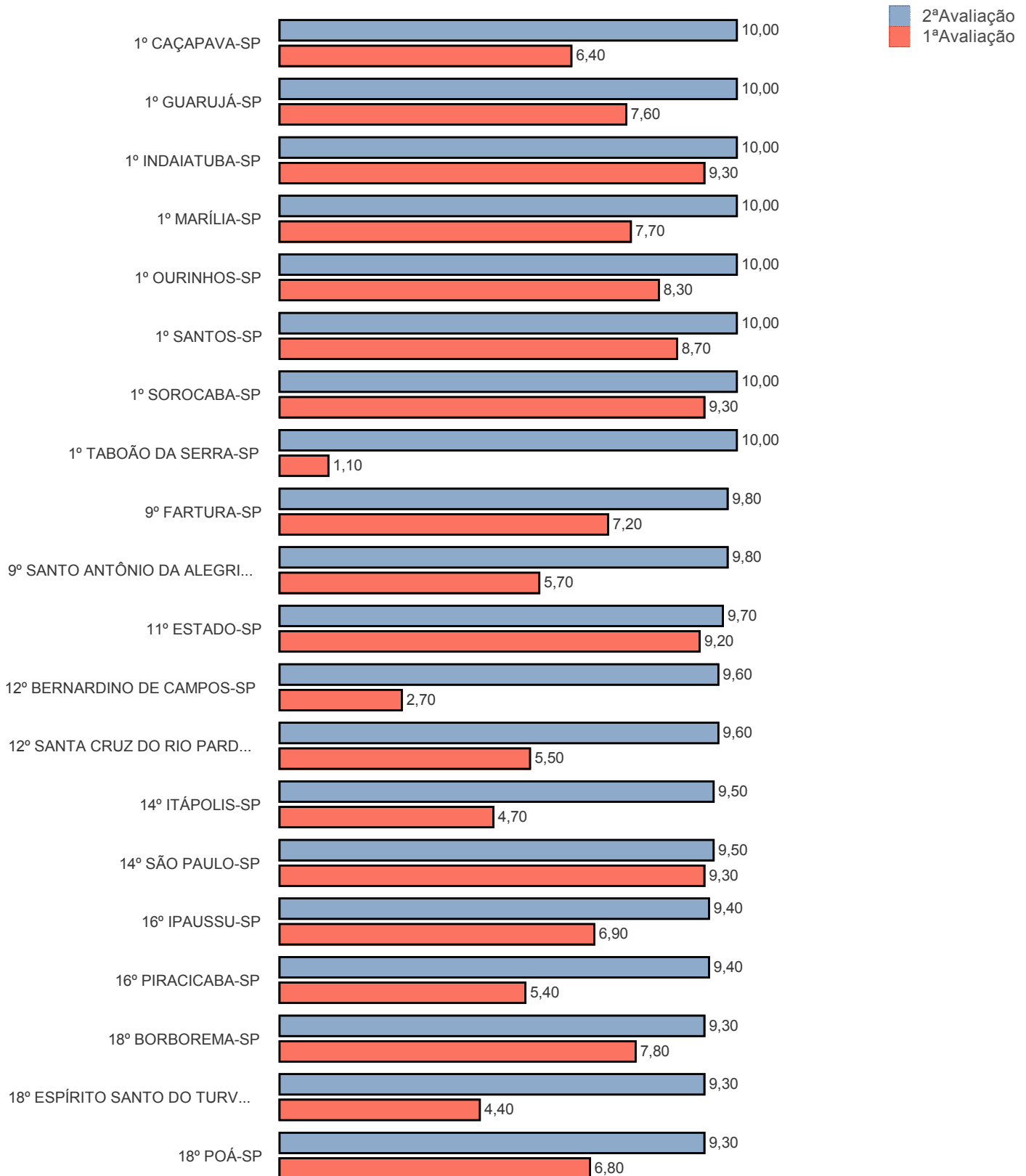
## Visão Estadual SP

Índice Estadual 1ª Avaliação: 4,80

Índice Estadual 2ª Avaliação: 5,75

Municípios Avaliados: 645

### 20 Melhores (Estado e Municípios)



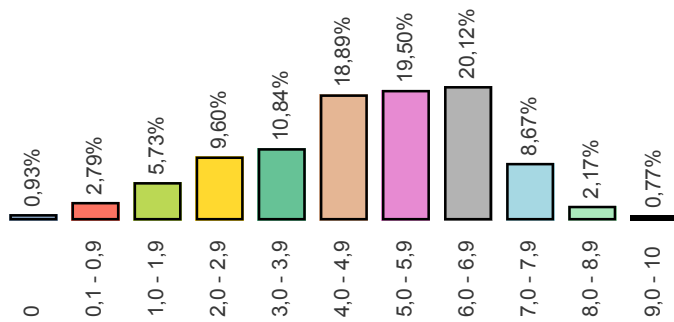
## Visão Estadual SP

Índice Estadual 1ª Avaliação: 4,80

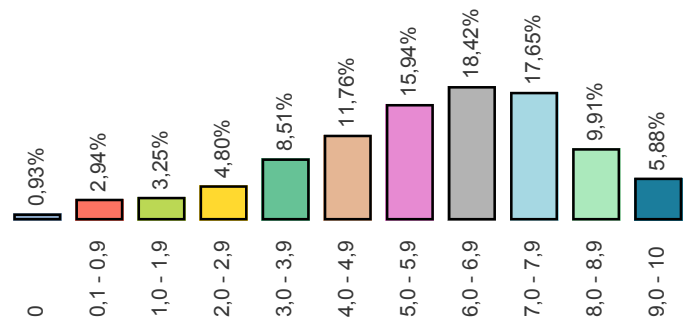
Índice Estadual 2ª Avaliação: 5,75

Municípios Avaliados: 645

Distribuição de Nota 1ª Avaliação



Distribuição de Nota 2ª Avaliação



Métrica	1ª Avaliação	2ª Avaliação	Diferença	
Q1 1. O ente possui informações sobre Transparência na internet?		625	626	1
Q2 2. O site contém ferramenta de pesquisa de conteúdo que permita o acesso à informação?		479	482	3
Q3 3. Há informações sobre a receita nos últimos 6 meses, incluindo natureza, valor de previsão e valor arrecadado?		479	492	13
Q4 4. As despesas apresentam dados dos últimos 6 meses contendo:		0	0	0
Q4 4 a. Valor do empenho		502	515	13
Q4 4 b. Valor da liquidação		497	510	13
Q4 4 c. Favorecido		474	491	17
Q4 4 d. Valor do pagamento		502	515	13
Q5 5. O site apresenta dados nos últimos 6 meses contendo:		0	0	0
Q5 5 a. Íntegra dos editais de licitação		362	368	6
Q5 5 b. Resultado dos editais de licitação (vencedor é suficiente)		289	300	11
Q5 5 c. Contratos na íntegra		130	135	5
Q6 6. O ente divulga as seguintes informações concernentes a procedimentos licitatórios com dados dos últimos 6 meses?		0	0	0
Q6 6 a. Modalidade		517	522	5
Q6 6 b. Data		496	501	5
Q6 6 c. Valor		439	448	9
Q6 6 d. Número/Ano de edital		513	518	5
Q6 6 e. Objeto		511	516	5
Q7 7. O site apresenta:		0	0	0
Q7 7 a. A prestação de contas (Relatório de Gestão) do ano anterior		328	340	12
Q7 7 b. Relatório Resumido da Execução Orçamentária (RRO) dos últimos 6 meses		341	355	14
Q7 7 c. Relatório de Gestão Fiscal (RGF) dos últimos 6 meses		272	284	12
Q7 7 d. Relatório estatístico contendo a quantidade de pedidos de informação recebidos, atendidos e indeferidos, bem como informações genéricas sobre os solicitantes		121	129	8
Q8 8. O site possibilita a gravação de relatórios em diversos formatos eletrônicos, abertos não proprietários, tais como planilhas e texto (CSV), de modo a facilitar a análise das informações?		400	409	9
Q9 9. Possibilidade de entrega de um pedido de acesso de forma presencial:		0	0	0
Q9 9 a. Existe indicação precisa no site de funcionamento de um SIC físico		327	335	8
Q9 9 b. Há indicação do órgão		327	335	8
Q9 9 c. Há indicação de endereço		447	454	7
Q9 9 d. Há indicação de telefone		456	462	6
Q9 9 e. Há indicação dos horários de funcionamento		257	264	7
Q10 10. Há possibilidade de envio de pedidos de informação de forma eletrônica (E-SIC)?		489	494	5
Q11 11. Apresenta possibilidade de acompanhamento posterior da solicitação?		319	325	6
Q12 12. A solicitação por meio do e-SIC é feita de forma fácil e simples sem a exigência de pelo menos um dos seguintes itens de identificação do requerente que dificultem ou impossibilitem o acesso à informação, tais como: envio de documentos, assinatura reconhecida, declaração de responsabilidade, maioridade?		482	487	5
Q13 13. No site está disponibilizado o registro das competências e estrutura organizacional do ente?		271	277	6
Q14 14. O Portal disponibiliza endereços e telefones das respectivas unidades e horários de atendimento ao público?		194	204	10
Q15 15. Há divulgação de remuneração individualizada por nome do agente público?		151	162	11
Q16 16. Há divulgação de diárias e passagens por nome de favorecido e constando, data, destino, cargo e motivo de viagem?		74	75	1

# RANKING DA TRANSPARÊNCIA

Posição	Município	1ª Avaliação	2ª Avaliação	Diferença	População
1	CAÇAPAVA-SP	6,40	10,00	3,60	90.426
	GUARUJÁ-SP	7,60	10,00	2,40	308.989
	INDAIATUBA-SP	9,30	10,00	0,70	226.602
	MARÍLIA-SP	7,70	10,00	2,30	230.336
	OURINHOS-SP	8,30	10,00	1,70	109.489
	SANTOS-SP	8,70	10,00	1,30	433.565
	SOROCABA-SP	9,30	10,00	0,70	637.187
	TABOÃO DA SERRA-SP	1,10	10,00	8,90	268.321
9	FARTURA-SP	7,20	9,80	2,60	15.925
	SANTO ANTÔNIO DA ALEGRI...	5,70	9,80	4,10	6.692
11	ESTADO-SP	9,20	9,70	0,50	41.262.199
12	BERNARDINO DE CAMPOS-SP	2,70	9,60	6,90	11.146
	SANTA CRUZ DO RIO PARDO-SP	5,50	9,60	4,10	46.366
14	ITÁPOLIS-SP	4,70	9,50	4,80	42.135
	SÃO PAULO-SP	9,30	9,50	0,20	11.895.893
16	IPAUSSU-SP	6,90	9,40	2,50	14.483
	PIRACICABA-SP	5,40	9,40	4,00	388.412
18	BAURU-SP	7,20	9,30	2,10	364.562
	BORÁ-SP	3,30	9,30	6,00	835
	BORBOREMA-SP	7,80	9,30	1,50	15.454
	ESPÍRITO SANTO DO TURVO-SP	4,40	9,30	4,90	4.574
	POÁ-SP	6,80	9,30	2,50	112.917
	SÃO JOSÉ DO RIO PRETO-SP	9,00	9,30	0,30	438.354
	SUZANO-SP	6,40	9,30	2,90	282.441
25	ARARAS-SP	8,30	9,20	0,90	127.661
	MOCOCA-SP	4,70	9,20	4,50	68.695
	MOGI GUAÇU-SP	6,10	9,20	3,10	146.114
	TIETÉ-SP	7,00	9,20	2,20	39.765
29	INDIANA-SP	6,50	9,10	2,60	4.946
	ITAPECERICA DA SERRA-SP	2,70	9,10	6,40	165.327
	LIMEIRA-SP	6,90	9,10	2,20	294.128
	NOVO HORIZONTE-SP	5,60	9,10	3,50	39.191
	ROSANA-SP	7,30	9,10	1,80	18.803
35	SANTO EXPEDITO-SP	6,50	9,10	2,60	2.988
	DRACENA-SP	1,10	9,00	7,90	45.600
	MAUÁ-SP	4,30	9,00	4,70	448.776
	RIBEIRÃO PRETO-SP	4,70	9,00	4,30	658.059
39	SANTA ISABEL-SP	8,20	9,00	0,80	54.363
	IACRI-SP	4,10	8,90	4,80	6.505
	JAÚ-SP	3,60	8,90	5,30	141.703
	RIO CLARO-SP	4,00	8,90	4,90	198.413
42	ALTINÓPOLIS-SP	6,60	8,80	2,20	16.159
	BEBEDOURO-SP	5,80	8,80	3,00	77.558
	SÃO JOSÉ DO RIO PARDO-SP	8,20	8,80	0,60	54.209
45	ÁGUAS DE SANTA BÁRBARA-SP	6,00	8,70	2,70	5.911
	BOTUCATU-SP	7,00	8,70	1,70	137.899
	EMBU-GUAÇU-SP	4,50	8,70	4,20	66.792
	PATROCÍNIO PAULISTA-SP	6,10	8,70	2,60	13.959
	PIRAJU-SP	7,10	8,70	1,60	29.599
	RIBEIRÃO CORRENTE-SP	5,00	8,70	3,70	4.545
	RIBEIRÃO DO SUL-SP	7,00	8,70	1,70	4.574
	RIFAINA-SP	7,00	8,70	1,70	3.586
	TAGUAÍ-SP	0,00	8,70	8,70	12.314
55	URÂNIA-SP	6,70	8,70	2,00	9.128
	AMPARO-SP	4,50	8,60	4,10	69.808
	CORDEIRÓPOLIS-SP	7,10	8,60	1,50	22.945
	JOSÉ BONIFÁCIO-SP	5,80	8,60	2,80	35.197
	MONTEIRO LOBATO-SP	5,80	8,60	2,80	4.424
60	PRESIDENTE EPITÁCIO-SP	5,80	8,60	2,80	43.348
	AMÉRICO DE CAMPOS-SP	7,00	8,50	1,50	5.930
	ILHABELA-SP	3,70	8,50	4,80	31.599
	ITATIBA-SP	4,50	8,50	4,00	111.620
	MOTUCA-SP	4,20	8,50	4,30	4.571
	PRESIDENTE PRUDENTE-SP	7,00	8,50	1,50	220.599
	SANTA RITA D` OESTE-SP	6,60	8,50	1,90	2.574

# RANKING DA TRANSPARÊNCIA

Posição	Município	1ª Avaliação	2ª Avaliação	Diferença	População
60	TAQUARITINGA-SP	4,00	8,50	4,50	56.398
	BARRA BONITA-SP	6,10	8,40	2,30	36.315
	FLOREAL-SP	4,10	8,40	4,30	3.027
67	JERIQUARA-SP	4,30	8,40	4,10	3.223
	JUMIRIM-SP	5,60	8,40	2,80	3.092
	TAQUARAL-SP	7,40	8,40	1,00	2.817
	ARAPEÍ-SP	5,80	8,30	2,50	2.532
	ARUJÁ-SP	6,80	8,30	1,50	82.651
	BOA ESPERANÇA DO SUL-SP	6,40	8,30	1,90	14.452
	CAMPINAS-SP	7,60	8,30	0,70	1.154.617
	FRANCA-SP	8,30	8,30	0,00	339.461
72	GUARIBA-SP	4,80	8,30	3,50	38.128
	JACAREÍ-SP	6,40	8,30	1,90	224.826
	PROMISSÃO-SP	7,00	8,30	1,30	38.380
	SANTA BRANCA-SP	6,60	8,30	1,70	14.465
	SÃO JOSÉ DOS CAMPOS-SP	6,60	8,30	1,70	681.036
	UBATUBA-SP	4,20	8,30	4,10	85.399
	ARARAQUARA-SP	7,30	8,20	0,90	224.304
	CAJURU-SP	5,20	8,20	3,00	25.009
83	CHAVANTES-SP	7,30	8,20	0,90	12.482
	HORTOLÂNDIA-SP	4,50	8,20	3,70	212.527
	SALTINHO-SP	6,20	8,20	2,00	7.714
	CACONDE-SP	4,50	8,10	3,60	18.952
	CÁSSIA DOS COQUEIROS-SP	6,80	8,10	1,30	2.640
	IPUÃ-SP	7,60	8,10	0,50	15.378
88	LAGOINHA-SP	6,30	8,10	1,80	4.960
	LAVRINHAS-SP	5,90	8,10	2,20	7.002
	PEDRINHAS PAULISTA-SP	3,10	8,10	5,00	3.062
	SANTA ROSA DE VITERBO-SP	8,40	8,10	-0,30	25.459
	CORUMBATAÍ-SP	8,00	8,00	0,00	4.027
	ECHAPORÃ-SP	5,70	8,00	2,30	6.352
	FERNANDÓPOLIS-SP	7,40	8,00	0,60	67.836
	IGARAÇU DO TIETÊ-SP	4,50	8,00	3,50	24.376
95	IGARATÁ-SP	7,00	8,00	1,00	9.301
	PARANAPANEMA-SP	8,10	8,00	-0,10	19.164
	PRESIDENTE ALVES-SP	3,30	8,00	4,70	4.192
	SÃO JOÃO DAS DUAS PONTES...	1,70	8,00	6,30	2.618
	GARÇA-SP	5,50	7,90	2,40	44.506
	GUARÁ-SP	6,20	7,90	1,70	20.823
	JAMBEIRO-SP	7,90	7,90	0,00	5.981
103	LARANJAL PAULISTA-SP	2,20	7,90	5,70	27.122
	MIRA ESTRELA-SP	2,60	7,90	5,30	2.988
	PAULÍNIA-SP	6,70	7,90	1,20	95.221
	PORTO FERREIRA-SP	4,00	7,90	3,90	54.413
	SERRANA-SP	6,70	7,90	1,20	42.264
	AVARÉ-SP	6,40	7,80	1,40	87.820
	BOCAINA-SP	5,10	7,80	2,70	11.691
	CRISTAIS PAULISTA-SP	4,90	7,80	2,90	8.176
	INÚBIA PAULISTA-SP	7,00	7,80	0,80	3.854
	LINS-SP	6,20	7,80	1,60	75.612
	NIPOÃ-SP	2,70	7,80	5,10	4.753
111	PALMARES PAULISTA-SP	6,10	7,80	1,70	12.132
	PARAIBUNA-SP	5,80	7,80	2,00	18.083
	PINDAMONHANGABA-SP	7,50	7,80	0,30	158.864
	PIRASSUNUNGA-SP	5,20	7,80	2,60	74.128
	PONTAL-SP	6,00	7,80	1,80	45.119
	SÃO MIGUEL ARCANJO-SP	6,50	7,80	1,30	32.696
	VÁRZEA PAULISTA-SP	7,00	7,80	0,80	115.403
	BARIRI-SP	5,90	7,70	1,80	33.761
	CÂNDIDO RODRIGUES-SP	6,90	7,70	0,80	2.773
124	MIRASSOLÂNDIA-SP	5,20	7,70	2,50	4.622
	RAFARD-SP	4,10	7,70	3,60	8.979
	SANTA FÉ DO SUL-SP	4,00	7,70	3,70	31.113
	BANANAL-SP	5,30	7,60	2,30	10.728
	CAIUÁ-SP	6,30	7,60	1,30	5.490
129	CATANDUVA-SP	5,20	7,60	2,40	118.853
	GAVIÃO PEIXOTO-SP	6,90	7,60	0,70	4.662
	GUAIÇARA-SP	5,90	7,60	1,70	11.511



# RANKING DA TRANSPARÊNCIA

Posição	Município	1ª Avaliação	2ª Avaliação	Diferença	População
129	GUAÍRA-SP	3,70	7,60	3,90	39.567
	HOLAMBRA-SP	6,80	7,60	0,80	13.046
	MAIRIPORÃ-SP	3,40	7,60	4,20	90.627
	PIRANGI-SP	5,80	7,60	1,80	11.167
	TABATINGA-SP	2,50	7,60	5,10	15.738
	VINHEDO-SP	6,50	7,60	1,10	71.217
	VITÓRIA BRASIL-SP	4,50	7,60	3,10	1.815
141	ALUMÍNIO-SP	5,90	7,50	1,60	17.924
	ALVINLÂNDIA-SP	4,20	7,50	3,30	3.153
	GUARARAPES-SP	1,50	7,50	6,00	32.187
	ITIRAPINA-SP	5,90	7,50	1,60	16.938
	MORUNGABA-SP	6,50	7,50	1,00	12.779
	PRESIDENTE VENCESLAU-SP	6,30	7,50	1,20	39.337
	RINÓPOLIS-SP	6,10	7,50	1,40	10.152
	SALES OLIVEIRA-SP	5,30	7,50	2,20	11.333
149	AMERICANA-SP	2,80	7,40	4,60	226.970
	BÁLSAMO-SP	3,70	7,40	3,70	8.703
	GETULINA-SP	3,40	7,40	4,00	11.249
	IRACEMÁPOLIS-SP	6,80	7,40	0,60	22.191
	NOVA CANAÃ PAULISTA-SP	5,60	7,40	1,80	2.059
	NOVA EUROPA-SP	0,60	7,40	6,80	10.276
	ÓLEO-SP	6,10	7,40	1,30	2.652
	PARAPUÃ-SP	7,10	7,40	0,30	11.110
	SANTA GERTRUDES-SP	6,90	7,40	0,50	24.272
	VALINHOS-SP	6,90	7,40	0,50	118.312
160	VERA CRUZ-SP	3,40	7,40	4,00	11.014
	ARAÇATUBA-SP	7,00	7,30	0,30	191.662
	BOFETE-SP	8,20	7,30	-0,90	10.694
	DOIS CÓRREGOS-SP	5,30	7,30	2,00	26.324
	ITAQUAQUECETUBA-SP	4,70	7,30	2,60	348.739
	LOURDES-SP	1,50	7,30	5,80	2.238
	MENDONÇA-SP	4,60	7,30	2,70	5.089
	PORTO FELIZ-SP	7,00	7,30	0,30	51.628
	SÃO BERNARDO DO CAMPO-SP	5,70	7,30	1,60	811.489
	TUPÃ-SP	3,60	7,30	3,70	65.596
	UBIRAJARA-SP	4,20	7,30	3,10	4.662
	VALENTIM GENTIL-SP	2,90	7,30	4,40	12.217
	VIRADOURO-SP	3,20	7,30	4,10	18.311
172	AMÉRICO BRASILIENSE-SP	4,60	7,20	2,60	37.691
	BURITIZAL-SP	5,60	7,20	1,60	4.313
	JALES-SP	6,20	7,20	1,00	48.825
	LUCIANÓPOLIS-SP	7,90	7,20	-0,70	2.355
	MOGI DAS CRUZES-SP	5,50	7,20	1,70	419.839
	PARAÍSO-SP	6,60	7,20	0,60	6.249
	PEDRANÓPOLIS-SP	6,30	7,20	0,90	2.582
	PIEDADE-SP	3,00	7,20	4,20	54.523
	PITANGUEIRAS-SP	6,70	7,20	0,50	37.860
	RUBIÁCEA-SP	4,40	7,20	2,80	2.950
	SÃO JOÃO DA BOA VISTA-SP	6,10	7,20	1,10	88.477
	TANABI-SP	6,80	7,20	0,40	25.335
	URU-SP	7,30	7,20	-0,10	1.240
	VOTORANTIM-SP	4,20	7,20	3,00	116.706
186	ARAMINA-SP	2,40	7,10	4,70	5.451
	ARTUR NOGUEIRA-SP	4,90	7,10	2,20	49.346
	BARUERI-SP	4,00	7,10	3,10	259.555
	CABRÁLIA PAULISTA-SP	7,50	7,10	-0,40	4.410
	CAIEIRAS-SP	6,30	7,10	0,80	94.516
	GÁLIA-SP	1,80	7,10	5,30	6.956
	GUARANI D' OESTE-SP	6,40	7,10	0,70	2.021
	IGUAPE-SP	6,50	7,10	0,60	30.259
	IPEÚNA-SP	6,10	7,10	1,00	6.778
	IPIGUÁ-SP	3,50	7,10	3,60	4.941
	ITAPURA-SP	5,90	7,10	1,20	4.674
	ITATINGA-SP	6,70	7,10	0,40	19.520
	ITUVERAVA-SP	3,90	7,10	3,20	40.776
	MURUTINGA DO SUL-SP	7,20	7,10	-0,10	4.395
	OLÍMPIA-SP	6,20	7,10	0,90	53.010
TAPIRATIBA-SP	3,00	7,10	4,10	13.084	

# RANKING DA TRANSPARÊNCIA

Posição	Município	1ª Avaliação	2ª Avaliação	Diferença	População
186	TAUBATÉ-SP	6,60	7,10	0,50	299.423
	VARGEM GRANDE DO SUL-SP	4,20	7,10	2,90	41.547
	VOTUPORANGA-SP	5,40	7,10	1,70	90.508
205	ARAÇOIBABA DA SERRA-SP	6,40	7,00	0,60	30.713
	BATATAIS-SP	6,80	7,00	0,20	60.128
	BENTO DE ABREU-SP	2,90	7,00	4,10	2.855
	CAJATI-SP	6,10	7,00	0,90	29.010
	CESÁRIO LANGE-SP	5,60	7,00	1,40	16.943
	JUNDIAÍ-SP	8,30	7,00	-1,30	397.965
	ORINDIÚVA-SP	5,30	7,00	1,70	6.370
	RANCHARIA-SP	4,90	7,00	2,10	29.755
	SANTANA DA PONTE PENSA-SP	5,90	7,00	1,10	1.610
	SÃO BENTO DO SAPUCAÍ-SP	6,90	7,00	0,10	10.848
	SÃO CAETANO DO SUL-SP	7,30	7,00	-0,30	157.205
217	SARUTAIÁ-SP	5,80	7,00	1,20	3.700
	AREIAS-SP	4,00	6,90	2,90	3.849
	ASPÁSIA-SP	4,80	6,90	2,10	1.851
	DOLCINÓPOLIS-SP	7,40	6,90	-0,50	2.145
	ELISIÁRIO-SP	0,60	6,90	6,30	3.406
	IGARAPAVA-SP	5,80	6,90	1,10	29.549
	JARDINÓPOLIS-SP	6,20	6,90	0,70	41.228
	NATIVIDADE DA SERRA-SP	5,10	6,90	1,80	6.803
	POLONI-SP	1,80	6,90	5,10	5.780
	PONTALINDA-SP	7,50	6,90	-0,60	4.388
	229	SANTANA DE PARNAÍBA-SP	3,00	6,90	3,90
SANTÓPOLIS DO AGUAPEÍ-SP		5,00	6,90	1,90	4.572
SÃO SIMÃO-SP		3,90	6,90	3,00	15.041
AGUDOS-SP		5,40	6,80	1,40	36.339
BARRETOS-SP		6,90	6,80	-0,10	118.521
BARRINHA-SP		3,60	6,80	3,20	30.873
ITAPIRA-SP		5,10	6,80	1,70	72.514
JABOTICABAL-SP		4,80	6,80	2,00	75.436
LORENA-SP		5,40	6,80	1,40	86.764
MARTINÓPOLIS-SP		3,80	6,80	3,00	25.641
244		MONTE MOR-SP	1,50	6,80	5,30
	PARIQUERA-AÇU-SP	6,80	6,80	0,00	19.316
	PEDREIRA-SP	2,50	6,80	4,30	45.052
	PONTES GESTAL-SP	2,50	6,80	4,30	2.593
	REGISTRO-SP	6,10	6,80	0,70	56.203
	SANTA CRUZ DA ESPERANÇA-SP	6,10	6,80	0,70	2.070
	SÃO FRANCISCO-SP	6,10	6,80	0,70	2.861
	TRABIJU-SP	3,00	6,80	3,80	1.650
	BOITUVA-SP	7,30	6,70	-0,60	54.594
	BURI-SP	4,60	6,70	2,10	19.484
	256	COSMORAMA-SP	4,00	6,70	2,70
FERNÃO-SP		2,90	6,70	3,80	1.658
GUARAREMA-SP		4,00	6,70	2,70	28.016
GUATAPARÁ-SP		6,70	6,70	0,00	7.394
ITUPEVA-SP		7,30	6,70	-0,60	52.627
MANDURI-SP		6,70	6,70	0,00	9.529
QUATÁ-SP		1,60	6,70	5,10	13.603
SANTO ANTÔNIO DE POSSE-SP		3,50	6,70	3,20	22.176
SUZANÁPOLIS-SP		4,80	6,70	1,90	3.693
TAPIRAÍ-SP		2,20	6,70	4,50	8.085
267		ÁLVARO DE CARVALHO-SP	3,40	6,60	3,20
	BASTOS-SP	3,80	6,60	2,80	21.064
	BIRITIBA-MIRIM-SP	4,50	6,60	2,10	30.830
	CORONEL MACEDO-SP	4,20	6,60	2,40	4.965
	ILHA SOLTEIRA-SP	7,40	6,60	-0,80	26.242
	JANDIRA-SP	5,90	6,60	0,70	117.457
	LUPÉRCIO-SP	1,90	6,60	4,70	4.536
	MONTE ALTO-SP	4,60	6,60	2,00	49.186
	NAZARÉ PAULISTA-SP	6,60	6,60	0,00	17.625
	QUADRA-SP	6,80	6,60	-0,20	3.539
	SÃO PEDRO DO TURVO-SP	6,70	6,60	-0,10	7.538
267	IPERÓ-SP	5,60	6,50	0,90	32.568
	ITIRAPUÃ-SP	7,30	6,50	-0,80	6.277
	MACAUBAL-SP	4,10	6,50	2,40	8.006

# RANKING DA TRANSPARÊNCIA

Posição	Município	1ª Avaliação	2ª Avaliação	Diferença	População
267	MONTE AZUL PAULISTA-SP	5,80	6,50	0,70	19.339
	PIACATU-SP	0,60	6,50	5,90	5.683
	ZACARIAS-SP	4,40	6,50	2,10	2.542
273	CANANÉIA-SP	5,70	6,40	0,70	12.601
	COLINA-SP	7,00	6,40	-0,60	18.177
	GUAIMBÊ-SP	6,60	6,40	-0,20	5.676
	ITAJU-SP	5,10	6,40	1,30	3.556
	MOMBUCA-SP	5,40	6,40	1,00	3.426
	NOVA LUZITÂNIA-SP	4,30	6,40	2,10	3.787
	ORIENTE-SP	3,30	6,40	3,10	6.394
	PARISI-SP	3,70	6,40	2,70	2.126
	PINDORAMA-SP	4,90	6,40	1,50	16.180
	QUEIROZ-SP	3,40	6,40	3,00	3.114
	283	BORACÉIA-SP	5,90	6,30	0,40
CAPÃO BONITO-SP		6,30	6,30	0,00	47.498
CERQUEIRA CÉSAR-SP		7,90	6,30	-1,60	18.909
CHARQUEADA-SP		5,90	6,30	0,40	16.268
DIVINOLÂNDIA-SP		1,50	6,30	4,80	11.547
GUZOLÂNDIA-SP		7,50	6,30	-1,20	5.064
IBIRAREMA-SP		1,50	6,30	4,80	7.290
INDIAPORÃ-SP		7,50	6,30	-1,20	3.978
MACEDÔNIA-SP		7,10	6,30	-0,80	3.751
PERÚIBE-SP		5,10	6,30	1,20	64.531
PRESIDENTE BERNARDES-SP		3,60	6,30	2,70	13.645
SANTA LÚCIA-SP		5,00	6,30	1,30	8.651
TERRA ROXA-SP		2,70	6,30	3,60	9.036
TUPI PAULISTA-SP		6,10	6,30	0,20	15.066
UBARANA-SP		3,30	6,30	3,00	5.822
298	ÁGUAS DE SÃO PEDRO-SP	2,50	6,20	3,70	3.073
	BADY BASSITT-SP	5,00	6,20	1,20	16.109
	CASA BRANCA-SP	2,10	6,20	4,10	29.739
	DIADEMA-SP	5,60	6,20	0,60	409.613
	ENGENHEIRO COELHO-SP	2,60	6,20	3,60	18.153
	IEPÊ-SP	6,60	6,20	-0,40	8.002
	JAGUARIÚNA-SP	6,00	6,20	0,20	50.719
	RINCÃO-SP	5,10	6,20	1,10	10.782
	RIO DAS PEDRAS-SP	5,80	6,20	0,40	32.489
	SANTA BÁRBARA D`OESTE-SP	6,10	6,20	0,10	189.233
	SÃO JOAQUIM DA BARRA-SP	6,60	6,20	-0,40	49.690
	SÃO ROQUE-SP	3,60	6,20	2,60	85.502
	SÃO SEBASTIÃO DA GRAMA-SP	2,40	6,20	3,80	12.374
	SUMARÉ-SP	2,90	6,20	3,30	262.308
314	TAQUARITUBA-SP	6,00	6,20	0,20	23.123
	TURIÚBA-SP	2,90	6,20	3,30	2.005
	AGUAI-SP	6,10	6,10	0,00	34.530
	CABREÚVA-SP	4,10	6,10	2,00	45.830
	CÂNDIDO MOTA-SP	4,50	6,10	1,60	31.063
	CAPIVARI-SP	4,20	6,10	1,90	52.559
	IRAPURU-SP	5,60	6,10	0,50	8.155
	JUQUITIBA-SP	3,70	6,10	2,40	30.443
	MARAPOAMA-SP	5,50	6,10	0,60	2.852
	TAMBAÚ-SP	6,50	6,10	-0,40	23.187
323	TEJUPÁ-SP	7,00	6,10	-0,90	4.788
	BROTAS-SP	5,60	6,00	0,40	23.192
	ICÉM-SP	5,00	6,00	1,00	7.938
	IRAPUÃ-SP	4,60	6,00	1,40	7.721
	ITU-SP	6,30	6,00	-0,30	165.511
	LEME-SP	6,80	6,00	-0,80	98.460
	MIRACATU-SP	7,70	6,00	-1,70	20.660
	PACAEMBU-SP	7,30	6,00	-1,30	13.896
	QUINTANA-SP	5,90	6,00	0,10	6.389
	REDENÇÃO DA SERRA-SP	5,40	6,00	0,60	3.941
	REGINÓPOLIS-SP	0,70	6,00	5,30	8.432
	SANTA CLARA D`OESTE-SP	5,00	6,00	1,00	2.139
336	SANTO ANDRÉ-SP	6,80	6,00	-0,80	707.613
	SEBASTIANÓPOLIS DO SUL-SP	3,20	6,00	2,80	3.293
	ÁLVARES MACHADO-SP	5,90	5,90	0,00	24.568
	CAFELÂNDIA-SP	3,70	5,90	2,20	17.424

# RANKING DA TRANSPARÊNCIA

Posição	Município	1ª Avaliação	2ª Avaliação	Diferença	População
336	JACUPIRANGA-SP	6,20	5,90	-0,30	17.826
	PRACINHA-SP	5,70	5,90	0,20	3.433
	RUBINÉIA-SP	4,80	5,90	1,10	3.039
	SÃO PEDRO-SP	5,40	5,90	0,50	33.966
	TABAPUÃ-SP	3,10	5,90	2,80	12.027
	UNIÃO PAULISTA-SP	4,50	5,90	1,40	1.733
344	ANDRADINA-SP	5,60	5,80	0,20	57.198
	CANAS-SP	6,30	5,80	-0,50	4.788
	COTIA-SP	5,10	5,80	0,70	225.306
	EMBAÚBA-SP	3,00	5,80	2,80	2.484
	FLORA RICA-SP	2,50	5,80	3,30	1.666
	IBIRÁ-SP	3,30	5,80	2,50	11.740
	ITÁÍ-SP	6,90	5,80	-1,10	25.792
	NOVA INDEPENDÊNCIA-SP	0,20	5,80	5,60	3.507
353	PALMEIRA D`OESTE-SP	5,40	5,80	0,40	9.647
	ITOBI-SP	2,70	5,70	3,00	7.819
	JOANÓPOLIS-SP	1,60	5,70	4,10	12.610
	MOGI MIRIM-SP	5,20	5,70	0,50	91.027
	NARANDIBA-SP	5,50	5,70	0,20	4.611
	PILAR DO SUL-SP	0,20	5,70	5,50	28.097
	PIQUETE-SP	6,80	5,70	-1,10	14.199
	PIRAJUÍ-SP	3,20	5,70	2,50	24.325
362	PRAIA GRANDE-SP	6,40	5,70	-0,70	293.695
	TIMBURI-SP	0,00	5,70	5,70	2.704
	ARANDU-SP	4,70	5,60	0,90	6.343
	BRAÚNA-SP	1,80	5,60	3,80	5.400
	CAJAMAR-SP	5,70	5,60	-0,10	70.710
	CARAGUATATUBA-SP	5,30	5,60	0,30	111.524
	LINDÓIA-SP	4,00	5,60	1,60	7.377
	PIRACAIÁ-SP	3,80	5,60	1,80	26.532
371	PIRATININGA-SP	3,60	5,60	2,00	12.968
	POMPÉIA-SP	6,10	5,60	-0,50	21.220
	SANTA ALBERTINA-SP	5,00	5,60	0,60	5.956
	ÁGUAS DE LINDÓIA-SP	5,00	5,50	0,50	18.212
	ANALÂNDIA-SP	5,50	5,50	0,00	4.672
	ARAÇARIGUAMA-SP	2,90	5,50	2,60	19.636
	BERTIOGA-SP	3,80	5,50	1,70	55.138
	COLÔMBIA-SP	2,50	5,50	3,00	6.203
	CUNHA-SP	6,50	5,50	-1,00	22.167
	DUARTINA-SP	0,50	5,50	5,00	12.576
	MATÃO-SP	6,90	5,50	-1,40	80.990
	PENÁPOLIS-SP	5,50	5,50	0,00	61.726
	RIO GRANDE DA SERRA-SP	1,50	5,50	4,00	47.731
387	RIOLÂNDIA-SP	5,70	5,50	-0,20	11.600
	SANTA ADÉLIA-SP	4,80	5,50	0,70	15.098
	SANTA RITA DO PASSA QUAT...	5,80	5,50	-0,30	27.457
	SERTÃOZINHO-SP	3,00	5,50	2,50	118.864
	SETE BARRAS-SP	6,10	5,50	-0,60	13.190
	TEODORO SAMPAIO-SP	6,20	5,50	-0,70	22.551
	CANITAR-SP	6,10	5,40	-0,70	4.812
	CEDRAL-SP	4,50	5,40	0,90	8.662
	CRAVINHOS-SP	5,90	5,40	-0,50	33.831
	ILHA COMPRIDA-SP	6,00	5,40	-0,60	10.102
	LAVÍNIA-SP	4,10	5,40	1,30	10.297
	LENÇÓIS PAULISTA-SP	6,80	5,40	-1,40	65.587
	ONDA VERDE-SP	2,10	5,40	3,30	4.169
399	PRATÂNIA-SP	2,80	5,40	2,60	4.967
	SALES-SP	2,70	5,40	2,70	5.929
	SALESÓPOLIS-SP	3,30	5,40	2,10	16.576
	SÃO VICENTE-SP	5,20	5,40	0,20	353.040
	TREMEMBÉ-SP	4,80	5,40	0,60	44.399
	APIAÍ-SP	5,60	5,30	-0,30	25.349
	ARCO-ÍRIS-SP	4,00	5,30	1,30	1.907
	DOBRADA-SP	3,20	5,30	2,10	8.513
	ESPÍRITO SANTO DO PINHAL-SP	0,90	5,30	4,40	43.756
	FLÓRIDA PAULISTA-SP	3,40	5,30	1,90	13.854
LUCÉLIA-SP	8,10	5,30	-2,80	21.059	
NUPORANGA-SP	6,00	5,30	-0,70	7.210	

# RANKING DA TRANSPARÊNCIA

Posição	Município	1ª Avaliação	2ª Avaliação	Diferença	População
399	OCAUÇU-SP	5,60	5,30	-0,30	4.299
	PAULO DE FARIA-SP	5,70	5,30	-0,40	8.909
	RIBEIRÃO GRANDE-SP	6,40	5,30	-1,10	7.675
	SANTO ANASTÁCIO-SP	3,20	5,30	2,10	21.051
	TRÊS FRONTEIRAS-SP	4,00	5,30	1,30	5.694
411	ÁGUAS DA PRATA-SP	2,60	5,20	2,60	7.984
	BIRIGUI-SP	4,00	5,20	1,20	117.143
	ESTRELA D' OESTE-SP	5,80	5,20	-0,60	8.460
	JÚLIO MESQUITA-SP	4,60	5,20	0,60	4.663
	MACATUBA-SP	5,80	5,20	-0,60	16.961
	MONTE APRAZÍVEL-SP	4,30	5,20	0,90	23.579
	ORLÂNDIA-SP	5,70	5,20	-0,50	42.354
	PLATINA-SP	1,10	5,20	4,10	3.406
419	ADOLFO-SP	5,30	5,10	-0,20	3.631
	CACHOEIRA PAULISTA-SP	5,10	5,10	0,00	32.046
	ITAJOBI-SP	6,80	5,10	-1,70	15.141
	JUQUIÁ-SP	6,70	5,10	-1,60	19.446
	MARINÓPOLIS-SP	1,20	5,10	3,90	2.155
	MIRANDÓPOLIS-SP	2,20	5,10	2,90	28.902
	PAULISTÂNIA-SP	5,40	5,10	-0,30	1.837
	QUELUZ-SP	4,20	5,10	0,90	12.419
	RIBEIRA-SP	6,60	5,10	-1,50	3.418
	RIVERSUL-SP	5,40	5,10	-0,30	6.017
	SAGRES-SP	4,80	5,10	0,30	2.458
431	SANTO ANTÔNIO DO PINHAL-SP	4,70	5,10	0,40	6.750
	ADAMANTINA-SP	5,90	5,00	-0,90	35.001
	GUARULHOS-SP	5,80	5,00	-0,80	1.312.197
	IACANGA-SP	5,40	5,00	-0,40	10.923
	ITAPORANGA-SP	7,00	5,00	-2,00	15.090
	MARIÁPOLIS-SP	4,30	5,00	0,70	4.064
	SANTO ANTÔNIO DO ARACA...	2,90	5,00	2,10	8.109
439	TACIBA-SP	4,80	5,00	0,20	6.067
	VISTA ALEGRE DO ALTO-SP	4,20	5,00	0,80	7.830
	CASTILHO-SP	2,70	4,90	2,20	19.620
	IBITINGA-SP	1,80	4,90	3,10	57.098
	JOÃO RAMALHO-SP	5,80	4,90	-0,90	4.389
	NOVA CASTILHO-SP	5,90	4,90	-1,00	1.206
446	PEDERNEIRAS-SP	5,40	4,90	-0,50	44.498
	TAQUARIVAÍ-SP	5,50	4,90	-0,60	5.548
	TARABAI-SP	2,90	4,90	2,00	7.099
	BOM SUCESSO DE ITARARÉ-SP	2,60	4,80	2,20	3.802
	CONCHAL-SP	2,10	4,80	2,70	26.914
	ITAPEVA-SP	6,00	4,80	-1,20	92.265
	MESÓPOLIS-SP	5,40	4,80	-0,60	1.933
	MINEIROS DO TIETÊ-SP	4,10	4,80	0,70	12.642
455	MONÇÕES-SP	4,90	4,80	-0,10	2.227
	MORRO AGUDO-SP	4,60	4,80	0,20	31.310
	PEDREGULHO-SP	8,30	4,80	-3,50	16.450
	SÃO MANUEL-SP	6,40	4,80	-1,60	40.200
	EMBU DAS ARTES-SP	4,40	4,70	0,30	259.053
	FERNANDO PRESTES-SP	4,40	4,70	0,30	5.748
461	FRANCISCO MORATO-SP	2,10	4,70	2,60	166.505
	GUAPIAÇU-SP	7,50	4,70	-2,80	19.728
	NOVA CAMPINA-SP	6,10	4,70	-1,40	9.205
	PALMITAL-SP	5,70	4,70	-1,00	22.041
	AURIFLAMA-SP	2,80	4,60	1,80	14.897
461	BARÃO DE ANTONINA-SP	1,10	4,60	3,50	3.326
	BRAGANÇA PAULISTA-SP	2,60	4,60	2,00	158.856
	CAJOBI-SP	5,70	4,60	-1,10	10.287
	JARINU-SP	4,00	4,60	0,60	26.921
	MIRASSOL-SP	5,80	4,60	-1,20	57.390
	PIRAPOZINHO-SP	6,40	4,60	-1,80	26.374
	PRADÓPOLIS-SP	6,50	4,60	-1,90	19.450
	SÃO CARLOS-SP	6,30	4,60	-1,70	238.958
	SÃO JOSÉ DO BARREIRO-SP	2,60	4,60	2,00	4.188
SÃO LOURENÇO DA SERRA-SP	4,50	4,60	0,10	15.028	
472	ALFREDO MARCONDES-SP	1,90	4,50	2,60	4.083
	CARAPICUÍBA-SP	5,20	4,50	-0,70	390.073

# RANKING DA TRANSPARÊNCIA

Posição	Município	1ª Avaliação	2ª Avaliação	Diferença	População
472	PEDRO DE TOLEDO-SP	6,50	4,50	-2,00	10.880
	SÃO JOÃO DE IRACEMA-SP	5,10	4,50	-0,60	1.875
	SERRA NEGRA-SP	5,40	4,50	-0,90	28.103
477	ALAMBARI-SP	1,50	4,40	2,90	5.460
	GENERAL SALGADO-SP	5,70	4,40	-1,30	10.966
	NEVES PAULISTA-SP	3,40	4,40	1,00	9.012
	NHANDEARA-SP	3,70	4,40	0,70	11.254
	NOVA ALIANÇA-SP	2,70	4,40	1,70	6.462
	PEDRA BELA-SP	3,80	4,40	0,60	6.027
	SANTA MARIA DA SERRA-SP	4,20	4,40	0,20	5.840
484	CRUZÁLIA-SP	6,50	4,30	-2,20	2.234
	JABORANDI-SP	7,30	4,30	-3,00	6.864
	JUNQUEIRÓPOLIS-SP	4,00	4,30	0,30	19.918
	POPULINA-SP	6,20	4,30	-1,90	4.284
	UCHOA-SP	4,30	4,30	0,00	9.927
489	BILAC-SP	7,00	4,20	-2,80	7.602
	BOREBI-SP	4,00	4,20	0,20	2.489
	CAMPINA DO MONTE ALEGRE...	4,10	4,20	0,10	5.869
	GASTÃO VIDIGAL-SP	2,80	4,20	1,40	4.534
	GUAPIARA-SP	4,00	4,20	0,20	18.002
	MARABÁ PAULISTA-SP	6,40	4,20	-2,20	5.345
	NOVA ODESSA-SP	1,70	4,20	2,50	56.008
	PARANAPUÃ-SP	4,60	4,20	-0,40	4.001
	SANTA CRUZ DAS PALMEIRAS...	4,20	4,20	0,00	32.384
	TORRE DE PEDRA-SP	7,30	4,20	-3,10	2.365
500	VARGEM GRANDE PAULISTA-SP	2,50	4,20	1,70	47.879
	CATIGUÁ-SP	4,60	4,10	-0,50	7.553
	CRUZEIRO-SP	1,90	4,10	2,20	80.749
	GUARAÇAI-SP	3,10	4,10	1,00	8.555
	IPORANGA-SP	4,40	4,10	-0,30	4.351
	LOUVEIRA-SP	2,20	4,10	1,90	42.796
	MAIRINQUE-SP	2,80	4,10	1,30	45.729
	SALTO-SP	3,90	4,10	0,20	113.127
	SANDOVALINA-SP	6,30	4,10	-2,20	4.026
SÃO JOSÉ DA BELA VISTA-SP	6,70	4,10	-2,60	8.791	
509	APARECIDA D`OESTE-SP	6,90	4,00	-2,90	4.432
	OUROESTE-SP	5,10	4,00	-1,10	9.392
	POTIRENDABA-SP	6,70	4,00	-2,70	16.557
	RESTINGA-SP	6,10	4,00	-2,10	7.139
	SANTA ERNESTINA-SP	5,40	4,00	-1,40	5.691
	SÃO SEBASTIÃO-SP	3,90	4,00	0,10	81.718
515	ÁLVARES FLORENCE-SP	5,00	3,90	-1,10	3.883
	ANHUMAS-SP	2,30	3,90	1,60	3.970
	AREIÓPOLIS-SP	2,00	3,90	1,90	11.020
	ARIRANHA-SP	4,70	3,90	-0,80	9.187
	COSMÓPOLIS-SP	2,00	3,90	1,90	65.628
	GUARACI-SP	3,90	3,90	0,00	10.683
	ITAÓCA-SP	4,10	3,90	-0,20	3.334
	MIGUELÓPOLIS-SP	5,30	3,90	-1,40	21.602
	OSVALDO CRUZ-SP	3,10	3,90	0,80	32.353
	PORANGABA-SP	6,20	3,90	-2,30	9.162
	POTIM-SP	2,00	3,90	1,90	21.984
527	TORRINHA-SP	5,00	3,90	-1,10	9.801
	BARRA DO TURVO-SP	6,70	3,80	-2,90	7.853
	CARDOSO-SP	3,80	3,80	0,00	12.257
	CORADOS-SP	4,70	3,80	-0,90	5.685
	ELDORADO-SP	3,60	3,80	0,20	15.289
	ITAPETININGA-SP	6,60	3,80	-2,80	155.436
533	RIBEIRÃO BONITO-SP	5,20	3,80	-1,40	12.831
	BREJO ALEGRE-SP	4,20	3,70	-0,50	2.746
	BURITAMA-SP	4,20	3,70	-0,50	16.449
	PIQUEROBI-SP	4,40	3,70	-0,70	3.672
	REGENTE FEIJÓ-SP	4,40	3,70	-0,70	19.602
	SARAPUÍ-SP	5,50	3,70	-1,80	9.734
	SEVERÍNIA-SP	5,10	3,70	-1,40	16.646
	SILVEIRAS-SP	4,10	3,70	-0,40	6.121
541	TATUÍ-SP	5,10	3,70	-1,40	115.515
	CLEMENTINA-SP	4,10	3,60	-0,50	7.856

# RANKING DA TRANSPARÊNCIA

Posição	Município	1ª Avaliação	2ª Avaliação	Diferença	População
541	ELIAS FAUSTO-SP	6,50	3,60	-2,90	16.926
	FERRAZ DE VASCONCELOS-SP	4,00	3,60	-0,40	182.544
	GUARATINGUETÁ-SP	6,80	3,60	-3,20	118.378
	IARAS-SP	7,40	3,60	-3,80	7.704
	ITAPUÍ-SP	4,00	3,60	-0,40	13.178
547	PLANALTO-SP	2,50	3,50	1,00	4.876
548	ANGATUBA-SP	4,50	3,40	-1,10	23.917
	CAMPO LIMPO PAULISTA-SP	1,90	3,40	1,50	79.982
	CAMPOS NOVOS PAULISTA-SP	2,60	3,40	0,80	4.808
	MAGDA-SP	1,80	3,40	1,60	3.230
	SANTO ANTÔNIO DO JARDIM-SP	2,90	3,40	0,50	6.065
553	APARECIDA-SP	6,10	3,30	-2,80	36.184
	ESTRELA DO NORTE-SP	2,80	3,30	0,50	2.756
	NANTES-SP	4,10	3,30	-0,80	2.943
	NOVAIS-SP	5,20	3,30	-1,90	5.202
	PAULICÉIA-SP	1,70	3,30	1,60	6.895
560	RIBEIRÃO PIRES-SP	4,80	3,30	-1,50	119.644
	TURMALINA-SP	4,00	3,30	-0,70	1.912
	TAIAÇU-SP	4,90	3,20	-1,70	6.179
	VARGEM-SP	4,60	3,20	-1,40	9.704
	CAIABU-SP	6,40	3,10	-3,30	4.204
562	EMILIANÓPOLIS-SP	1,70	3,10	1,40	3.162
	GABRIEL MONTEIRO-SP	0,20	3,10	2,90	2.790
	MIRANTE DO PARANAPANEM...	2,30	3,10	0,80	17.901
	RIBEIRÃO DOS ÍNDIOS-SP	4,60	3,10	-1,50	2.247
	SÃO JOÃO DO PAU D'ALHO-SP	2,10	3,10	1,00	2.145
568	AREALVA-SP	3,00	3,00	0,00	8.299
	SANTA CRUZ DA CONCEIÇÃO-SP	6,70	3,00	-3,70	4.292
570	SANTA SALETE-SP	1,70	2,90	1,20	1.517
571	BARRA DO CHAPÉU-SP	4,60	2,80	-1,80	5.550
	CUBATÃO-SP	1,60	2,80	1,20	126.105
	PARAGUAÇU PAULISTA-SP	3,50	2,80	-0,70	44.555
	SALTO DE PIRAPORA-SP	5,80	2,80	-3,00	43.148
	SÃO LUÍS DO PARAITINGA-SP	3,40	2,80	-0,60	10.726
576	ALTO ALEGRE-SP	6,30	2,70	-3,60	4.183
	DESCALVADO-SP	4,30	2,70	-1,60	32.790
	ITABERÁ-SP	3,90	2,70	-1,20	18.086
	ROSEIRA-SP	4,50	2,70	-1,80	10.257
580	CAPELA DO ALTO-SP	5,70	2,60	-3,10	19.212
	GLICÉRIO-SP	3,00	2,60	-0,40	4.759
	IBIÚNA-SP	0,00	2,60	2,60	75.845
	LUÍS ANTÔNIO-SP	0,70	2,60	1,90	13.046
	MONTE CASTELO-SP	1,60	2,60	1,00	4.187
586	SERRA AZUL-SP	6,40	2,60	-3,80	12.908
	ITARIRI-SP	5,40	2,50	-2,90	16.602
587	ASSIS-SP	0,00	2,40	2,40	100.911
	ESTIVA GERBI-SP	2,30	2,40	0,10	10.772
	ITANHAÉM-SP	3,50	2,40	-1,10	94.977
590	MONGAGUÁ-SP	2,10	2,30	0,20	51.580
	NOVA GUATAPORANGA-SP	2,80	2,30	-0,50	2.279
	PEREIRAS-SP	4,60	2,30	-2,30	8.111
593	PALESTINA-SP	0,20	2,20	2,00	12.070
	PEREIRA BARRETO-SP	2,70	2,20	-0,50	25.755
595	ANHEMBI-SP	3,40	2,10	-1,30	6.215
	LUTÉCIA-SP	2,50	2,10	-0,40	2.741
	TARUMÃ-SP	4,70	2,10	-2,60	14.027
	VALPARAÍSO-SP	7,90	2,10	-5,80	24.663
599	ITARARÉ-SP	5,30	2,00	-3,30	49.963
	JACI-SP	4,80	2,00	-2,80	6.361
601	CONCHAS-SP	3,90	1,90	-2,00	17.286
602	IBATÉ-SP	6,20	1,70	-4,50	33.178
	MONTE ALEGRE DO SUL-SP	0,20	1,70	1,50	7.665
	RIBEIRÃO BRANCO-SP	4,70	1,70	-3,00	17.866
605	DIRCE REIS-SP	5,30	1,60	-3,70	1.766
	DOURADO-SP	5,10	1,60	-3,50	8.890
	FLORÍNIA-SP	1,10	1,60	0,50	2.821
	MERIDIANO-SP	6,20	1,60	-4,60	3.923
609	ALTAIR-SP	4,00	1,50	-2,50	4.035

# RANKING DA TRANSPARÊNCIA

Posição	Município	1ª Avaliação	2ª Avaliação	Diferença	População
609	SANTA MERCEDES-SP	3,00	1,50	-1,50	2.933
611	PARDINHO-SP	2,90	1,40	-1,50	6.051
	SUD MENNUCCI-SP	0,20	1,40	1,20	7.702
613	AVANHANDAVA-SP	0,60	1,30	0,70	12.516
	LUIZIÂNIA-SP	4,10	1,30	-2,80	5.449
	PINHALZINHO-SP	3,10	1,30	-1,80	14.247
616	FRANCO DA ROCHA-SP	1,20	1,20	0,00	143.817
	GUAREÍ-SP	4,00	1,20	-2,80	16.513
	ITAPEVI-SP	3,80	1,20	-2,60	220.250
619	TAIÚVA-SP	0,00	1,10	1,10	5.605
	TUIUTI-SP	0,40	1,10	0,70	6.452
621	URUPÊS-SP	1,60	1,00	-0,60	13.426
622	ITAPIRAPUÃ PAULISTA-SP	1,10	0,90	-0,20	4.109
	MARACÁI-SP	4,20	0,90	-3,30	13.878
	PANORAMA-SP	4,80	0,90	-3,90	15.374
625	CERQUILHO-SP	6,50	0,80	-5,70	44.320
626	DUMONT-SP	3,70	0,70	-3,00	9.028
	GUARANTÃ-SP	5,60	0,70	-4,90	6.640
628	BARBOSA-SP	0,40	0,60	0,20	7.064
	NOVA GRANADA-SP	4,60	0,60	-4,00	20.534
	PIRAPORA DO BOM JESUS-SP	0,40	0,60	0,20	17.372
	SALTO GRANDE-SP	2,10	0,60	-1,50	9.190
632	AVAÍ-SP	3,20	0,40	-2,80	5.243
	CAMPOS DO JORDÃO-SP	1,90	0,40	-1,50	50.541
	EUCLIDES DA CUNHA PAULIS...	1,90	0,40	-1,50	9.685
	PONGAÍ-SP	7,30	0,40	-6,90	3.523
	SOCORRO-SP	3,50	0,40	-3,10	39.227
637	BALBINOS-SP	1,50	0,20	-1,30	4.629
	BRODOWSKI-SP	0,00	0,20	0,20	23.134
	OSASCO-SP	6,50	0,20	-6,30	693.271
641	OURO VERDE-SP	0,50	0,20	-0,30	8.274
	ATIBAIA-SP	8,50	0,00	-8,50	135.895
	BOM JESUS DOS PERDÕES-SP	4,70	0,00	-4,70	22.508
	HERCULÂNDIA-SP	4,40	0,00	-4,40	9.217
	OSCAR BRESSANE-SP	2,80	0,00	-2,80	2.614
	SABINO-SP	5,40	0,00	-5,40	5.477
	SALMOURÃO-SP	3,70	0,00	-3,70	5.116